

## Quais são os inconvenientes?

- Raramente podem ocorrer **alergias** ligadas ao látex ou ao lubrificante
- Se **não for usado corretamente**, pode romper durante o coito ou ficar retido na vagina

## Quais são as vantagens?

- Método de **fácil acesso**
- **Elevada eficácia**
- **Proteção contra as IST** e suas consequências
- **Ausência** de efeitos no organismo
- **Não necessita de supervisão médica**
- Fomenta o **envolvimento masculino** na contraceção e na prevenção das IST



- Consulte o seu **Médico de Família** para obter **informações** e esclarecer eventuais **dúvidas**



**Autoras:** Dra. Maria Inês Alves, Dra. Marta Ferreira

**Data de elaboração:** Setembro 2010

**Data da última revisão:** Setembro de 2013

**Data da próxima revisão:** Setembro de 2016

**Data de aprovação em Conselho Geral:** Novembro de 2013

**Unidade de Saúde Familiar Nova Via**

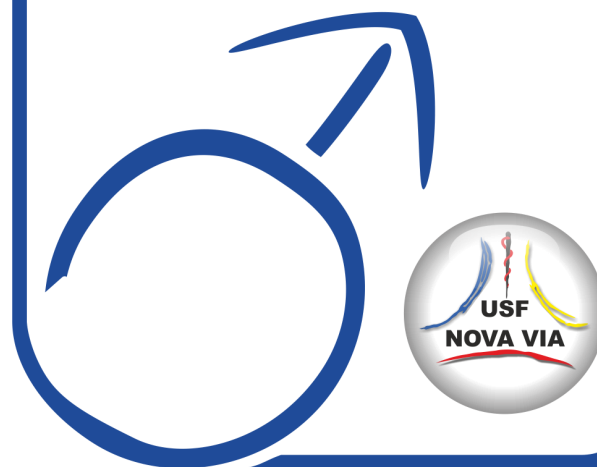
Rua da Boa Nova, 325, Valadares

Tel.: 22 713 74 17 / 22 713 02 06



# Planeamento Familiar

## PRESERVATIVO MASCULINO



# PRESERVATIVO MASCULINO

## O que é?

• O preservativo masculino é um **método contraceptivo utilizado pelo homem**



• Consiste numa bolsa **fin**a, fechada numa das extremidades, **elástica e resistente**, **pré-lubrificada**, que se coloca no **pénis ereto antes de qualquer contacto genital**

• Existem **dois tipos** de preservativo masculino: **látex e poliuretano (ou outros plásticos)**

## Como é que atua?

• O preservativo funciona como uma **barreira física** com dupla ação:

- **impede** o contacto entre os espermatozoides e o óvulo, inibindo a sua união que poderia originar **uma gravidez**

- evita o contacto entre os fluidos corporais, sendo **fundamental na prevenção das infeções sexualmente transmissíveis (IST)**

## Como se coloca?

• Abrir a embalagem **com cuidado** para não danificar o preservativo



• Colocar o preservativo no **início do acto sexual**, com o **pénis ereto** e **antes** de qualquer contacto genital

• **Apertar a ponta** do preservativo para fazer sair o ar



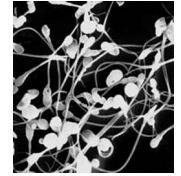
• **Desenrolar** o preservativo até a base do pénis



• Retirar **logo após a ejaculação**. Dar um nó na sua abertura e deitar fora num **local conveniente**



• A eficácia depende da **utilização correta e sistemática**. Quanto mais frequente for a utilização, maior será a experiência no uso correto e maior será a eficácia



## Quais os cuidados a ter?

• Utilizar uma **única vez**

• Atender ao **estado de conservação da embalagem, certificado de qualidade e prazo de validade**

• Utilizar preservativos com **depósito na extremidade**

• Conservá-los ao abrigo do **calor** e da **humidade**

• Se for necessário o uso de lubrificantes, não utilizar os oleosos (ex: vaselina), **preferindo os à base de água**

• A utilização simultânea de cremes de uso vaginal pode danificar o preservativo